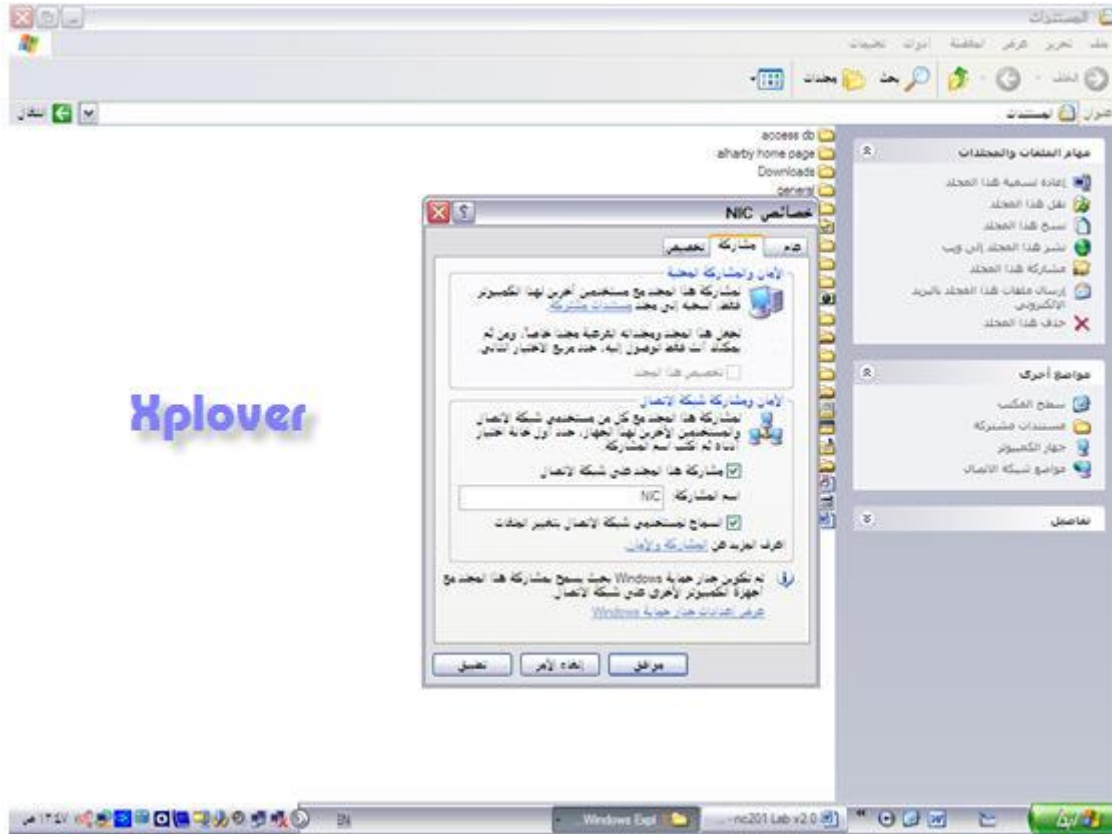


نضغط على الخيارين المتاحين:



- (4) ستظهر الشاشة التالية نقوم بتحديد (Everyone) ونضغط على read في حالة السماح فقط بالقراءة ، أو Full Control في حالة إعطاء المستخدم من أي جهاز آخر جميع الصلاحيات من قراءة ، وحذف ، وتعديل:
- (5) ستظهر الشاشة التالية نلاحظ أن المجلد الآن عليه علامة تدل على أنه مشارك: